

INFOS PARENTS :

TROTTINETTE : PREVOIR LE MATERIEL ET GANTS SELON METEO.

CARTABLE : apporter son cartable un temps sera dédié aux devoirs pour ceux qui le désirent. JEUX CO Jeux collectifs extérieurs. FILM GRAND ECRAN : à la Verrière des cordeliers. ATELIER SALLE DU PATRIMOINE de Vienne ateliers marionnettes. Spectacle Au fil du rêve au Théâtre Comédie Odéon Compagnie Soie Farouche à Lyon. Escalade Climb Up CONFLUENCE prévoir une tenue adéquate(chaussettes obligatoires)...

L'AQUARIUM DE LYON DECOUVERTE PAR L'OUÏE, LA VUE LE TOUCHER : Caresser une étoile de mer, manipuler des coquillages... PATINOIRE CHARLEMAGNE prévoir dans un sac à dos séparé du pique-nique : des gants imperméables, un pantalon, des chaussettes de change et un casque pour les débutants.

LUDOTHEQUE : Découverte de la nouvelle ludothèque MJC de Vienne.

TOUS LES JOURS : Sac à dos & bouteille d'eau nominative & gouter & 2 masques & tenue adaptée aux activités et à la météo. Pour les nouvelles inscriptions ou réinscriptions, un dossier est à constituer : d'une fiche de renseignements & d'une fiche sanitaire & d'un règlement intérieur. **Fiches téléchargeables sur notre site : alshlespetitsfutes.fr.**

- Tarifs horaires de 1 € à 2.50 € selon **Quotient familial CAF** à fournir si inférieur à 1333 (sinon le tarif maximum sera retenu).- Photocopie des vaccins.

- 2 enveloppes timbrées complétées à votre adresse et 5 supplémentaires si vous désirez des factures pour C.E.- Assurance Extra-scolaire ou responsabilité civile.

-- Documents juridiques si séparation des parents.

- Adhésion annuelle de 30 € par famille (valable un an de vacances à vacances).

Le paiement complet de la réservation se fait au moment de l'inscription : ANCV et prise en charge C.E. sont acceptés. Deux chèques possibles dépôts fin février et début mars.

Les inscriptions sont enregistrées dans la limite des places disponibles et si le dossier est à jour. Le tableau et le paiement sont à donner lors de la permanence ou par la boîte aux lettres extérieure de la mairie de Ste Colombe. Si il y a un problème avec l'inscription, vous serez contactés au plus vite.

Les inscriptions durant les vacances sont possibles auprès de la directrice en fonction des places disponibles.

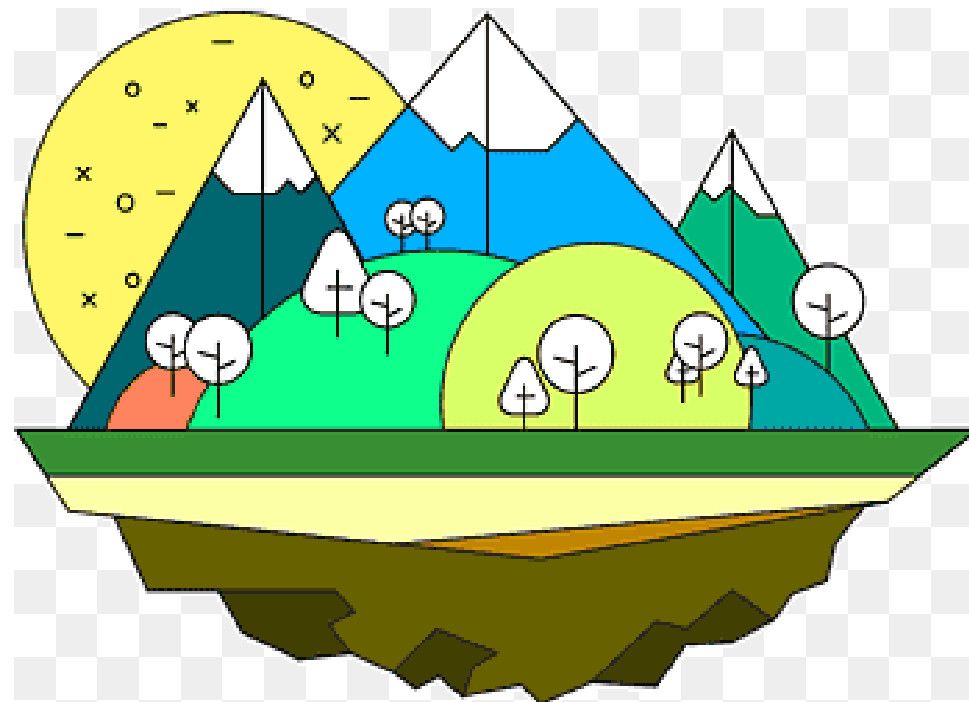
Protocole sanitaire : Similaire à l'Education Nationale à ce jour. Respect de l'engagement parental en période de crise sanitaire noté dans le règlement intérieur de l'ALSH. Pour les enfants en élémentaire prévoir 2 masques par jour minimum.



A.L.S.H. LES PETITS FUTÉS

Là-haut sur la montagne !

Vacances février 2022



Permanences d'information et d'inscription :

Vendredis 28/01 et 04/02 de 16h30 à 18h00.

A l'accueil de loisirs (derrière l'école de Ste Colombe).

Pour tout renseignement contactez :

Mme Caire Annie. Directrice 06.63.82.04.70.

